

# FORMATOS TELEVISIVOS

## NARRATIVOS Y/O DRAMATIZADOS

Cápsula

Sketch

Unitario / Serie antológica

Serie Tradicional

Serial



# Cápsula

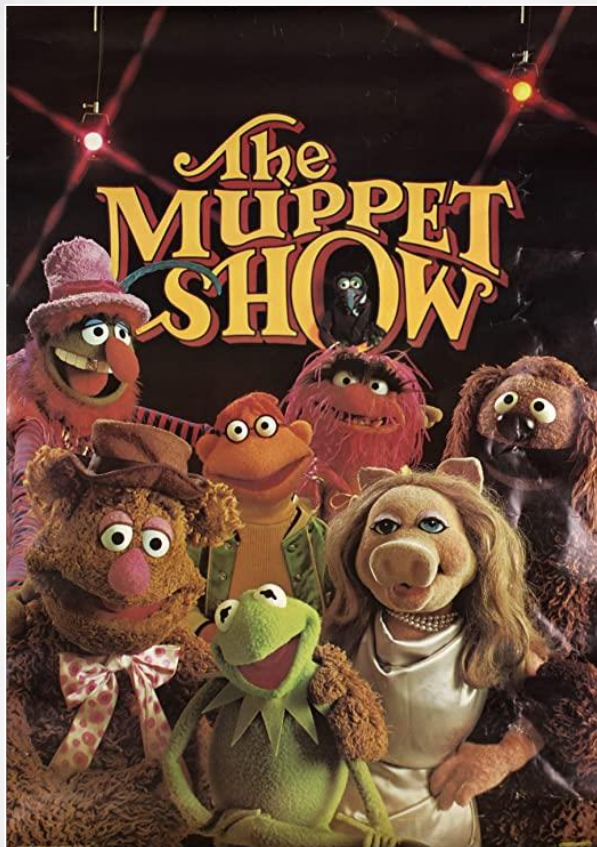
Forma parte de un programa mayor

Suelen utilizarse como ilustraciones de casos, recreaciones de hechos, unidades introductorias de temas, etc.

Historia breve y generalmente sencilla. No siempre contiene la estructura narrativa completa (planteamiento – desarrollo– conclusión). Unas cuantas escenas

Personajes: pocos y simples

Es común que se busque una intensidad dramática alta



Vladimir Kodov

# Sketch

Una premisa básica

Anécdota simple: planteamiento , desarrollo y desenlace. No requiere clímax

Personajes simples, con una o dos características sobresalientes

Tono de comedia

Pocos personajes

Una sola escena

Un solo escenario

# Serie Antológica / Unitarios

---

Historia		
Introducción	Desarrollo	Conclusión
Capítulo		

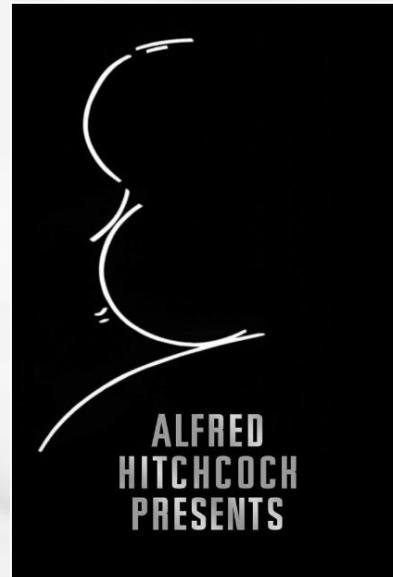
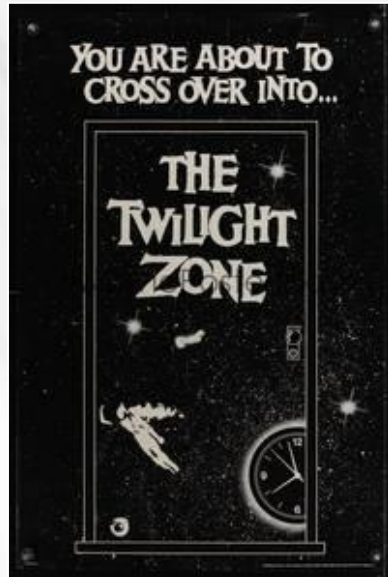


La totalidad del programa está organizado en segmentos independientes y autoconclusivos,

Los capítulos son en gran medida autosuficientes respecto a la organización de la serie.

Diversifican continuamente a personajes y ambientes.

Cuentan con un factor unificador interepisodios que puede constituirlo el género, el intérprete, el tema o narrador.



# Serie Antológica / Unitarios

Mismo título

Tema o género común

Estética similar

Diversos subtítulos por capítulo

Cada capítulo es narrativamente independiente del resto

Variedad de historias, personajes, ambientes



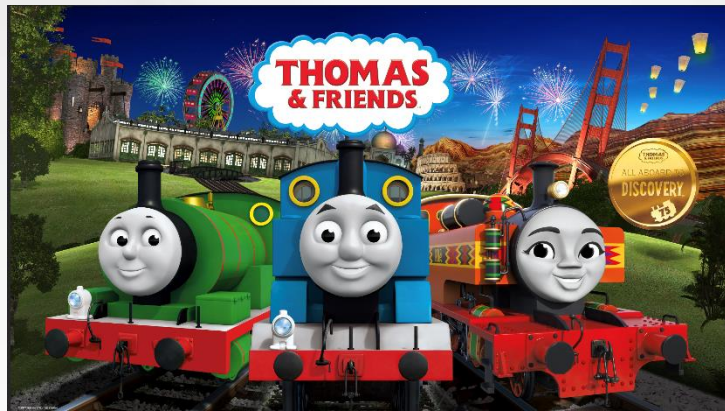
# Serie tradicional

Tienen esquemas fijos.

Una misma situación que se vuelve a presentar en cada episodio,

La recurrencia de caracteres en torno a los cuales giran unos personajes secundarios que cambian con el fin de dar la impresión de que la historia siguiente es diferente de la que le precede.

Historia	Historia	Historia	Historia	Historia	
I   D   C	I   D   C	I   D   C	I   D   C	I   D   C	
Cap. 1	Cap. 2	Cap. 3	Cap. 4	Cap. 5	....



# Serie tradicional

Mismo título

Misma situación y resolución

Estética idéntica

Diversos subtítulos por capítulo

Mismas historias, personajes, ambientes

Cada capítulo es narrativamente independiente del resto

# Serial

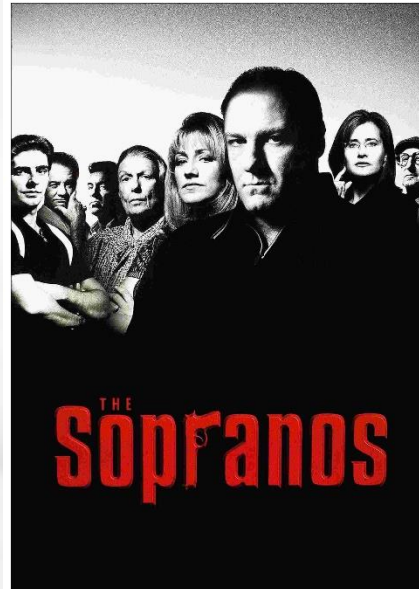
## Historia

Introducción

Desarrollo

Conclusión

Ep. 1 → Ep. 2 → Ep. 3 → Ep. 4 → Ep. 5 → Ep. 6



La historia está articulada en un número variable de partes diferentes interdependientes y difundidos en intervalos temporales.

Cada episodio es un segmento narrativo no autosuficiente, fragmento de una trama abierta, que ocupa su lugar preciso en la narración, y que mantiene una concatenación directa con los segmentos precedentes y sucesivos.



# Serial

---



5 temporadas / 62 episodios / 2008-2013

Título único

Unicidad de tono

Cada episodio es narrativamente dependiente del resto

# Serial

## Miniserie

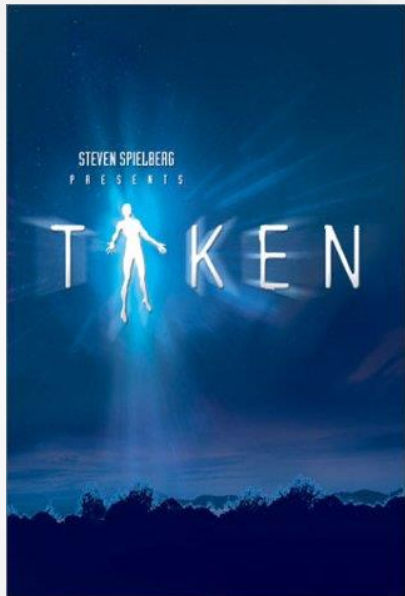
Historia

Introducción

Desarrollo

Conclusión

Ep. 1 → Ep. 2 → Ep. 3 → Ep. 4 → Ep. 5 → Ep. 6



Syfy  
10 capítulos



HBO  
10 capítulos



Netflix  
7 capítulos

Se compone de pocos episodios distribuidos en el marco de un breve periodo de tiempo

# Serial

## Telenovela

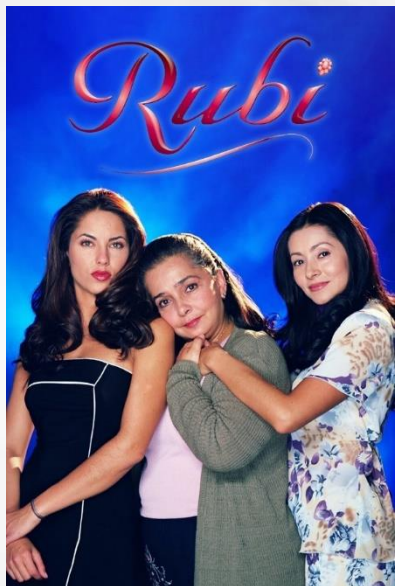
### Historia

Introducción

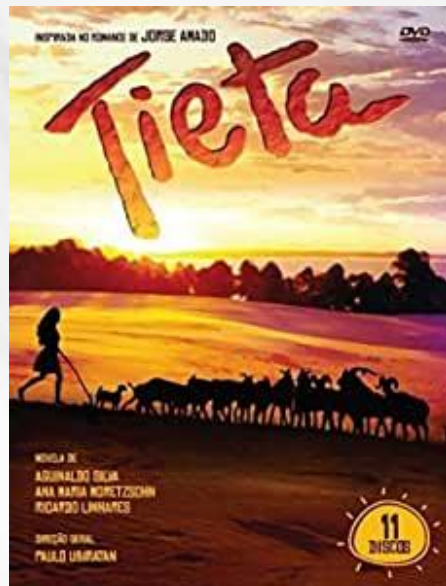
Desarrollo

Conclusión

Ep. 1 → Ep. 2 → Ep. 3 → Ep. 4 → Ep. 5 → Ep. 6



115 episodios  
2004



196 episodios  
1989-1990



170 episodios  
1986-1987

Una narrativa cerrada, aunque de prolongada duración, en la que todo se orienta a la resolución de una historia principal.

## Historia

Introducción

Desarrollo

Conclusión

Ep. 1 → Ep. 2 → Ep. 3 → Ep. 4 → Ep. 5 → Ep. 6



ABC  
+ 14,600 episodios  
Desde 1963



ITV  
+ 10,100 episodios  
Desde 1960

# Serial

## Miniserie

Una narrativa que no prevé resolución  
ni final

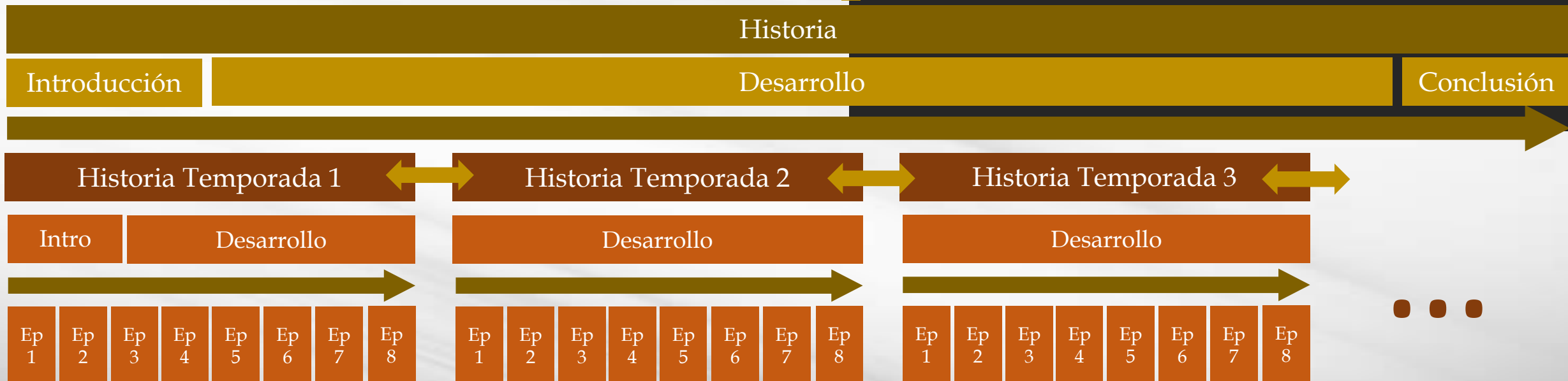


5 temporadas / 62 episodios / 47 minutos promedio

# Serial

Modelo contemporáneo por temporadas. Tipo A

Una historia se presenta en varias temporadas, cada una con final flotante, con excepción de la final que puede establecer un final detonante.



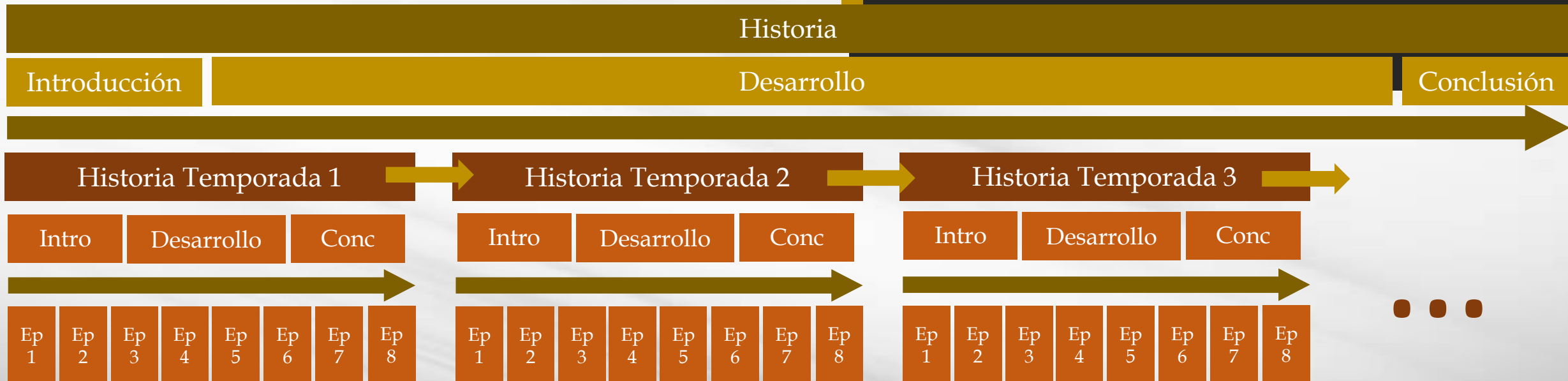


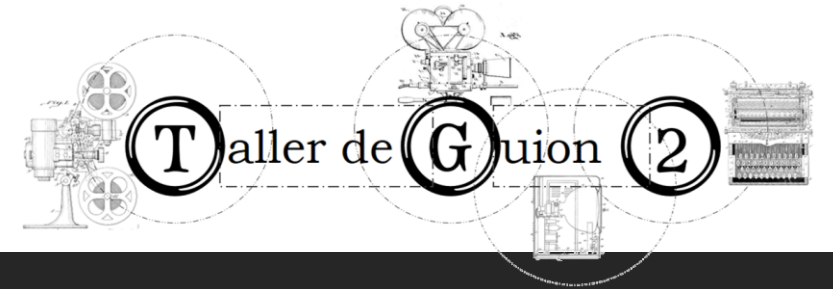
# Serial

Modelo contemporáneo por temporadas. Tipo B

Una historia se presenta, mediante episodios, en una temporada y deja abiertas líneas narrativas para posibles temporadas posteriores. Un final detonante y otro flotante.

10 temporadas / 153 episodios / 40-60 minutos promedio





# FORMATOS TELEVISIVOS

## NARRATIVOS Y/O DRAMATIZADOS

Cápsula

Sketch

Unitario / Serie antológica

Serie Tradicional

Serial